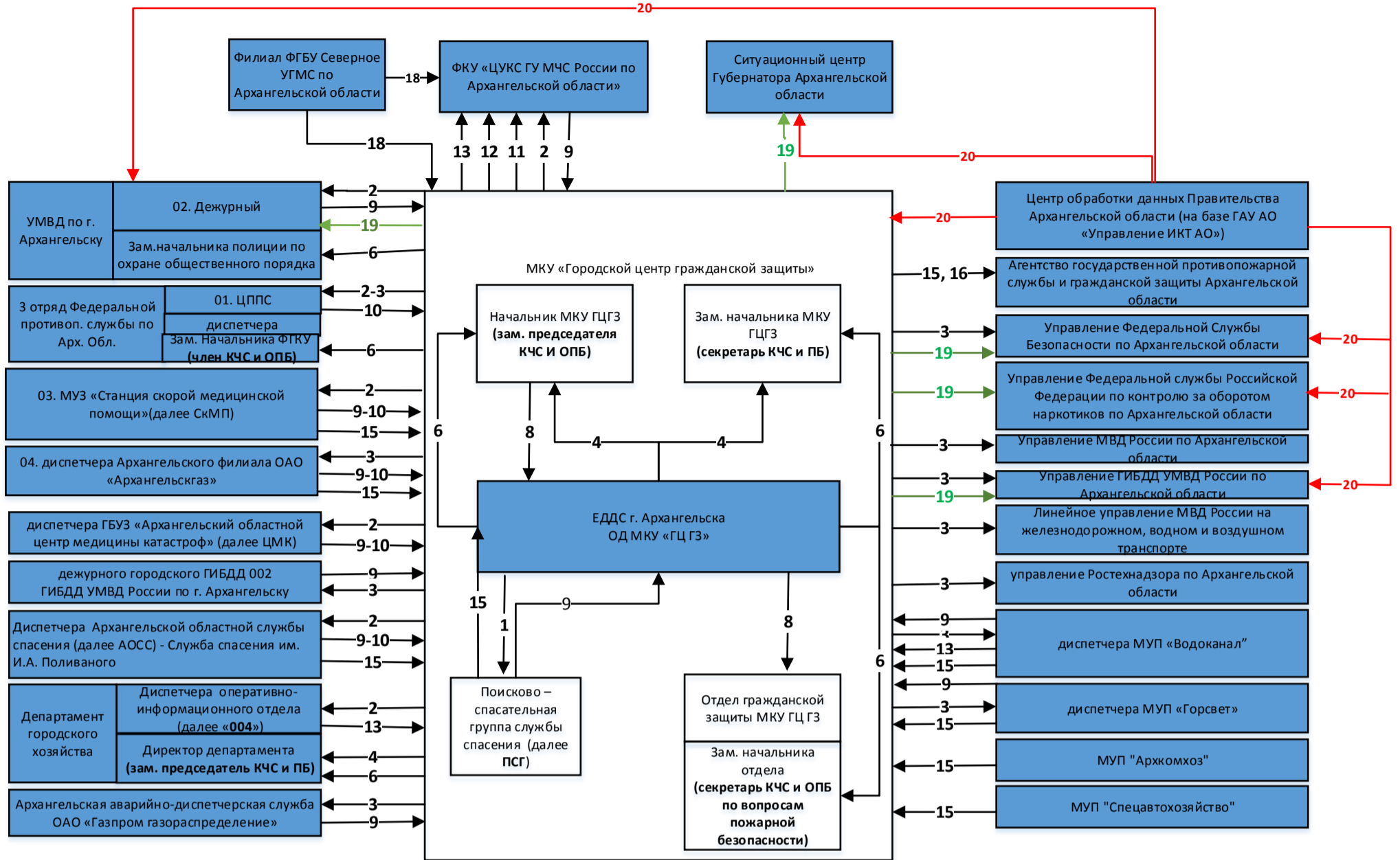


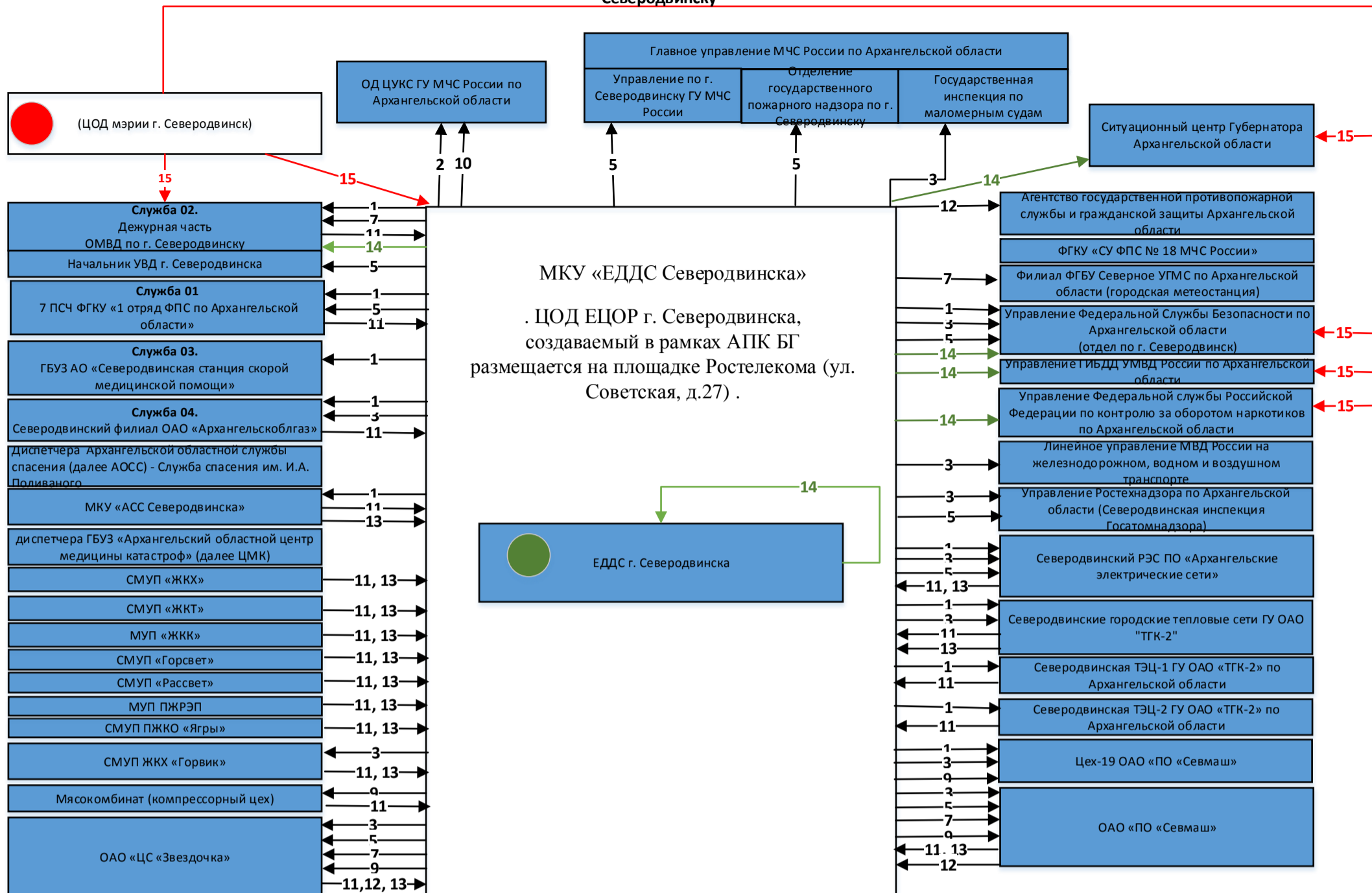
Консолидированная информация по субъекту Федерации в соответствии с соответствию с существующими информационными потоками (согласованиями об информационном обмене)

**Определение перечня органов управления и организаций, которые должны взаимодействовать с ЕДДС в рамках АПК БГ по г. Архангельску**



- 1 – НАПРАВИТЬ к месту возникновения ситуации (при необходимости)
- 2 - ОПОВЕСТИТЬ ТфоП, ПС, факс
- 3 – ОПОВЕСТИТЬ ДОПОЛНИТЕЛЬНО (при необходимости) ТфоП, ПС, факс
- 4 – ДОЛОЖИТЬ О СИТУАЦИИ
- 5 – ОПОВЕСТИТЬ по указанию заместителя главы администрации по городскому хозяйству (председателя КЧС и ПБ)
- 6 – ОПОВЕСТИТЬ ЧЛЕНОВ КЧС и ПБ через систему «Градиент» (уточнить время и место сбора комиссии, составить и ввести в систему текстовое сообщение)
- 7 – ОПОВЕСТИТЬ ГЛАВУ АДМИНИСТРАЦИИ ОКРУГА (соответствующего)
- 8 – ВЫЗВАТЬ НА РАБОЧИЕ МЕСТА (направить к месту происшествия, чрезвычайной ситуации) сотрудников отдела гражданской защиты МКУ ГЦГЗ, а также привести в готовность (сигнал «Пружина») или объявить «Сбор» Городской службе спасения
- 9 – ПОЛУЧИТЬ дополнительную информацию об обстановке на месте (в районе) происшествия, ЧС
- 10 – УТОЧНИТЬ данные по пострадавшим
- 11 – ПРЕДОСТАВИТЬ доклады и донесения при угрозе возникновения ЧС, возникновении ЧС согласно регламентов
- 12 – ПРЕДОСТАВИТЬ в ЦУКС текущую информацию по ЧС в последующие сутки
- 13- ПОВСЕДНЕВНЫЙ информационный обмен в соответствии с распоряжением мэра г. Архангельска от 15.02.2008 № 126р «Об информационном обмене в сфере защиты населения в территории муниципального образования «Город Архангельск» от чрезвычайных ситуаций природного и техногенного характера»
- 14 – ПРЕДСТАВЛЯТЬ ЕЖЕГОДНО уточненные и откорректированные данные по учету сил и средств постоянной готовности Архангельского городского звена территориальной подсистемы единой государственной системы предупреждения и ликвидации чрезвычайных ситуаций в Главное управление МЧС России по Архангельской области
- 15 – СИЛЫ и СРЕДСТВА в соответствии с Постановлением мэра города Архангельска от 24.07.2012 № 215 (с изм. от 27.11.14 №1004, от 18.01.16 № 18), уточнен по состоянию на 01.03.2016
- 16 - Донесения в соответствии с постановлением Правительства Архангельской области от 08.04.2014 № 135-пп «Об утверждении табеля срочных донесений по вопросам гражданской обороны, защиты населения и территорий от чрезвычайных ситуаций природного и техногенного характера, обеспечения пожарной безопасности и безопасности людей на водных объектах Архангельской области
- 17 – ОРГАНИЗОВАТЬ ПУНКТЫ ВРЕМЕННОГО РАЗМЕЩЕНИЯ (ПВР)
- 18 – ПРОГНОЗИРОВАНИЕ в рамках выполнения АСР и ДНР (синоптики и гидропрогнозы), опасные метеорологические явления, опасные агрометеорологические явления, опасные гидрологические явления, опасные морские гидрометеорологические явления
- 19 – ВИДЕОИНФОРМАЦИЯ в рамках создаваемой ИВН (80 ВК)
- 20 – ВИДЕОИНФОРМАЦИЯ существующей системы ИВН (66 ВК)

**Определение перечня органов управления и организаций, которые  
должны взаимодействовать с ЕДДС в рамках АПК БГ по г.  
Северодвинску**



- 1 – **ОПОВЕСТИТЬ** и направить к месту происшествия дежурные силы
- 2 – **ДОЛОЖИТЬ** о факте происшествия
- 3 – **ОПОВЕСТИТЬ** при необходимости
- 4 – **НАПРАВИТЬ** автобусы для эвакуации
- 5 – **ПРОВЕСТИ** сбор КЧС и ПБ Администрации Северодвинска с применением автоматизированной системы оповещения «Градиент - 128» по указанию Мэра Северодвинска
- 6 – **ОПОВЕСТИТЬ** работников Отдела ГЗ по сигналу «Объявлен сбор» через систему «Градиент-128»
- 7 – **ДАТЬ УКАЗАНИЕ** на организацию связи с районом аварии, на проведение радиационной разведки, запрет въезда транспорта в город, на проведение химической разведки
- 8 – **ПИСЬМЕННОЕ ДОНЕСЕНИЕ** о ЧС начальнику ГУ МЧС России по Архангельской области
- 9 – **УБЕДИТЬСЯ** в достоверности полученной информации
- 10 – **ДОЛОЖИТЬ** о результатах оповещения
- 11 – **ПРЕДСТАВЛЕНИЯ ПОВСЕДНЕВНОЙ ИНФОРМАЦИИ** об обстановке на опасных производственных объектах, объектах жизнеобеспечения и жизнедеятельности населения Северодвинска (постановление администрации Северодвинска от 17.12.2014 №650-па)
- 12 – **ПРЕДСТАВЛЕНИЯ ЕЖЕНЕДЕЛЬНОЙ ИНФОРМАЦИИ** об обстановке на опасных производственных объектах, объектах жизнеобеспечения и жизнедеятельности населения Северодвинска (постановление администрации Северодвинска от 17.12.2014 №650-па)
- 13 – **ПРЕДСТАВЛЕНИЕ ОПЕРАТИВНОЙ** Информации по происшествию (по установленным формам 1/ЧС, 2/ЧС и др.)
- 14 – **ВИДЕОИНФОРМАЦИЯ** в рамках создаваемой ИВН (40 ВК)
- 15 – **ВИДЕОИНФОРМАЦИЯ** существующей системы ИВН (21 ВК)

**Определение перечня органов управления и организаций, которые должны взаимодействовать с ЕДДС в рамках АПК БГ по Приморскому муниципальному району**



- 1 – ДОЛОЖИТЬ о происшествии
- 2 – НЕМЕДЛЕННО ДОВЕСТИ информацию дежурным диспетчерам
- 3 – КОНТРОЛЬ выезда и прибытия сил и средств
- 4 – ПРИЕМ достоверной информации о происшествии
- 5 – ПОДТВЕРДИТЬ письменно информацию о происшествии
- 6 – ЗАПОЛНИТЬ и ПЕРЕДАТЬ по электронной почте бланки донесений (2/ЧС, 3/ЧС, 4/ЧС, 5/ЧС)
- 7 – ПОЛУЧИТЬ доклад и КОНТРОЛЬ за предоставлением фотоматериалов с места происшествия
- 8 – ОБМЕН ИНФОРМАЦИЕЙ с оперативной группой ГУ МЧС России по Архангельской области
- 9 – ПОЛУЧИТЬ информацию о локализации, ликвидации последствий происшествия
- 10 – ДОЛОЖИТЬ и ПОДГОТОВИТЬ итоговую справку доклад
- 11 – ОПОВЕЩЕНИЕ КЧС и ПБ
- 12 – ВИДЕОИНФОРМАЦИЯ в рамках создаваемой ИВН (20 ВК)
- 13 – ВИДЕОИНФОРМАЦИЯ существующей системы ИВН (0 ВК)

**Определение перечня органов управления и организаций, которые должны взаимодействовать с ЕДДС в рамках АПК БГ по г. Котласу**

